

Der gesetzliche Auftrag  
der Gleichstellungsbeauftragten  
ist im **Grundgesetz** verankert:

#### Artikel § 3 Grundgesetz

»Männer und Frauen sind gleichberechtigt.«

»Der Staat fördert die tatsächliche Gleichberechtigung  
von Frauen und Männern und wirkt auf die  
Beseitigung bestehender Nachteile hin.«

Um diesen gesetzlichen Auftrag zu erfüllen, haben Städte  
und Gemeinden, die Samtgemeinden und der Landkreis  
Celle **Gleichstellungsbeauftragte** eingesetzt. Sie  
unterstützen ihre Kommunen bei der Aufgabe,  
bestehende Nachteile zu beseitigen und die  
tatsächliche Gleichberechtigung von Männern  
und Frauen zu verwirklichen.

Nur wenige  
Unterschiede sind natur-  
gegeben und unveränderlich.  
Innerhalb der Geschlechter  
gibt es weit größere Unterschiede  
als zwischen den Geschlechtern,  
zeigen Forschungsergebnisse der  
Biopsychologie an der  
Universität Bochum.

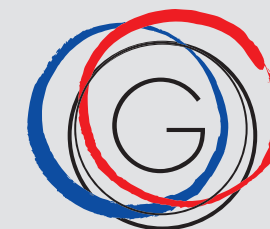
## WENDEN SIE SICH AN IHRE GLEICH- STELLUNGSBEAUFTRAGTE

- ▶ wenn Sie Fragen zur Gleichstellung von Frauen und Männern haben
- ▶ wenn Sie Fragen zur Vereinbarkeit von Beruf und Familie haben
- ▶ wenn Sie sich als Frau oder Mann diskriminiert fühlen
- ▶ wenn Sie Unterstützung benötigen, z.B. bei Trennung, Scheidung, familiären Konflikten oder häuslicher Gewalt
- ▶ wenn Sie Fragen zu Ihrem beruflichen Fortkommen oder zum Wiedereinstieg in den Beruf haben
- ▶ wenn Sie berufliche, kulturelle oder andere Netzwerke suchen
- ▶ wenn Sie interessiert sind, welche Angebote es für Frauen und Mädchen in Stadt und Landkreis Celle gibt
- ▶ wenn Sie Hilfe bei der Durchführung oder bspw. Finanzierung von Frauen- und Mädchenprojekten haben

**Alle Gespräche und Informationen werden von Ihrer Gleichstellungsbeauftragten streng vertraulich behandelt.**

## DIE GLEICHSTELLUNGSBEAUFTRAGTEN

- sind Ansprechpartnerinnen für Anfragen, Beschwerden und Anregungen im Zusammenhang mit Gleichstellungsfragen beider Geschlechter
- arbeiten als Interessenvertretung für Frauen und Mädchen innerhalb und außerhalb der kommunalen Verwaltung
- wirken an Rats- und Verwaltungsvorlagen unter Gleichstellungsgesichtspunkten mit
- erarbeiten Informationsmaterial und führen Veranstaltungen zu frauen- und gleichstellungsrelevanten Themen durch
- bieten zusammen mit anderen Verwaltungsstellen und Einrichtungen Hilfe und Unterstützung bei Gleichstellungsproblemen an
- haben Kontakt zu Frauenverbänden, -institutionen und -initiativen, zu Unternehmen und Gewerkschaften, zur Arbeitsverwaltung, zu schulischen und kirchlichen Einrichtungen
- unterrichten die Öffentlichkeit in Angelegenheiten ihres Aufgabenbereichs

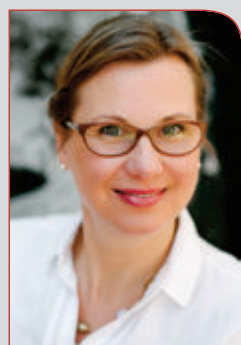


GLEICHSTELLUNG



DER ARBEITSKREIS  
DER GLEICHSTELLUNGS-  
BEAUFTRAGTEN  
DES LANDKREISES CELLE

Wir sind für Sie da!



LANDKREIS CELLE

Hauptamtliche  
Gleichstellungsbeauftragte  
**Bianka Lawin**  
Tel.: (05141) 916-1700  
Fax: (05141) 916-31700  
Internet: [www.landkreis-celle.de/  
gleichstellungsbeauftragte](http://www.landkreis-celle.de/gleichstellungsbeauftragte)  
E-Mail: [Bianka.Lawin@lkcelle.de](mailto:Bianka.Lawin@lkcelle.de)



LANDKREIS CELLE

Büro der  
Gleichstellungsbeauftragten  
**Heike Pietzko**  
Tel.: (05141) 916-1701  
Fax: (05141) 916-31701  
Trift 29 · 29221 Celle  
E-Mail: [Heike.Pietzko@lkcelle.de](mailto:Heike.Pietzko@lkcelle.de)

Regelmäßige Treffen und kontinuierliche Netzwerkpflge sorgen für einen regen Austausch zwischen den hauptamtlichen und ehrenamtlichen Gleichstellungsbeauftragten.



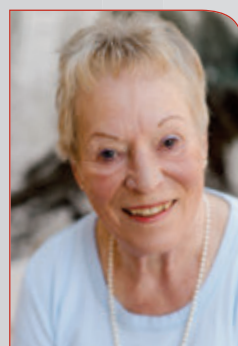
STADT BERGEN

**Maren Pritchard**  
Tel.: (05051) 479 63  
Fax: (05051) 479 36  
Mobil: 0163 31 90 949  
Deichend 3 – 7 · 29303 Bergen  
Internet: [www.bergen-online.de](http://www.bergen-online.de)  
E-Mail: [marenpritchard@hotmail.com](mailto:marenpritchard@hotmail.com)  
Sprechzeiten: Dienstag 11 – 12 Uhr  
und nach Vereinbarung



GEMEINDE ESCHEDÉ

**Ilka Schwolow**  
Tel.: (05142) 411 10  
Fax: (05142) 411 38  
Am Glockenkolk 1 · 29348 Eschede  
Internet: [www.eschede.de](http://www.eschede.de)  
E-Mail: [ilka.schwolow@eschede.de](mailto:ilka.schwolow@eschede.de)  
Sprechzeiten: nach Vereinbarung,  
bevorzugt donnerstags



GEMEINDE FASSBERG

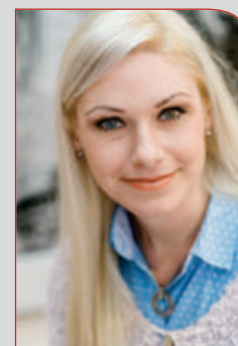
**Monika Albrecht**  
Tel.: (05055) 597 18  
Tel: (05053) 210  
Fax: (05055) 597 19  
Immenweg 1 · 29328 Faßberg  
Internet: [www.fassberg.de](http://www.fassberg.de)  
E-Mail: [gleichstellungsbeauftragte@fassberg.de](mailto:gleichstellungsbeauftragte@fassberg.de)  
Sprechzeiten: Mittwoch 17 – 18 Uhr  
und nach Vereinbarung

Die zehn ehrenamtlichen  
Gleichstellungsbeauftragten  
in den Gemeinden des  
Landkreises Celle.



SAMTGEMEINDE FLOTWEDEL

**Anne-Katrin Stark**  
Tel.: (05149) 18 112  
Fax: (05149) 18 181  
Am Alten Bahnhof 3 · 29342 Wienhausen  
Internet: [www.flotwedel.de](http://www.flotwedel.de)  
E-Mail: [anne-katrin.stark@flotwedel.de](mailto:anne-katrin.stark@flotwedel.de)  
Sprechzeiten: Dienstag 8 – 9 Uhr  
Donnerstag 15 – 17 Uhr  
und nach Vereinbarung



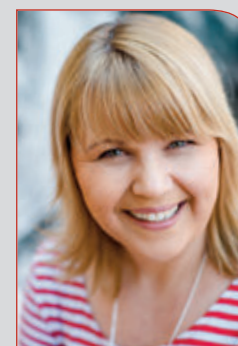
GEMEINDE HAMBÜHREN

**Gianna Rieb**  
Mobil: 0172 174 88 08  
Fax: (05084) 60 137  
Versonstraße 7 · 29313 Hambühren  
Internet: [www.hambuehren.de](http://www.hambuehren.de)  
E-Mail: [gleichstellungsbeauftragte@hambuehren.de](mailto:gleichstellungsbeauftragte@hambuehren.de)  
Sprechzeiten: Montag 14 – 16 Uhr  
und nach Vereinbarung



SAMTGEMEINDE LACHENDORF

**Angelika Barkus**  
Tel.: (05145) 970 131  
Mobil: 0175 294 10 69  
Fax: (05145) 970 111  
Oppershäuser Straße 1 · 29331 Lachendorf  
Internet: [www.lachendorf.de](http://www.lachendorf.de)  
E-Mail: [angelika.barkus@lachendorf.de](mailto:angelika.barkus@lachendorf.de)  
Büro: Rehrkamp 3 · 29331 Lachendorf  
Sprechzeiten: Dienstag 10.30 – 12 Uhr  
und nach Vereinbarung



SAMTGEMEINDE WATHLINGEN

**Evelyn Günther**  
Tel.: (05144) 491-75  
Mobil: 0170 711 20 82  
Am Schmiedeberg 1 · 29339 Wathlingen  
Internet: [www.wathlingen.de](http://www.wathlingen.de)  
E-Mail: [evelyn.guenther@wathlingen.de](mailto:evelyn.guenther@wathlingen.de)  
Sprechzeiten: Donnerstag 16 – 17.30 Uhr  
und nach Vereinbarung



GEMEINDE WIETZE

**Nina Eickhoff**  
Tel.: (05146) 507-39  
Fax (05146) 507-939  
Außenstelle Bürgerservice · Zimmer 1  
Industriestraße 3 · 29323 Wietze  
Internet: [www.wietze.de](http://www.wietze.de)  
E-Mail: [nina.eickhoff@wietze.de](mailto:nina.eickhoff@wietze.de)  
Sprechzeiten: Donnerstag 17 – 18 Uhr  
nur nach Vereinbarung



GEMEINDE WINSÉN

**Karin Hoy**  
Tel.: (05143) 98 88-21  
Fax: (05143) 98 88-40  
Am Amtshof 8 · 29308 Winsen (Aller)  
Internet: [www.winsen-aller.de](http://www.winsen-aller.de)  
E-Mail: [karin.hoy@winsen-aller.de](mailto:karin.hoy@winsen-aller.de)  
Sprechzeiten: Montag 10 – 12 Uhr  
Donnerstag 9 – 11 Uhr  
und nach Vereinbarung



GEMEINDE SÜDHEIDE

**Gisela Meyer**  
Tel.: (05052) 65 14  
Am Markt 3 · 29320 Hermannsburg  
Internet: [www.gemeinde-suedheide.de](http://www.gemeinde-suedheide.de)  
E-Mail: [gleichstellung@gemeinde-suedheide.de](mailto:gleichstellung@gemeinde-suedheide.de)  
Sprechzeiten: Jeden 1. Dienstag:  
14 – 16 Uhr Hermannsburg  
jeden 3. Dienstag:  
14 – 16 Uhr Unterlüß  
und nach Vereinbarung;  
Tel.: (05052) 65 11