

DIALOGFORUM SCHIENE NORD **Gemeinsam erarbeitete Kriterien „Verkehr“ orientieren sich an Anforderungen der Märkte**

- **Herausforderungen der Märkte...**
 - Mit Hamburg, Bremen/Bremerhaven und Wilhelmshaven statt bisher zwei zukünftig drei Hot-spots im Norden
 - Verkehrsverlagerung Richtung Schiene in HH/BHV erfolgreich
 - Hinterlandverkehr (HLV) wächst dynamisch
 - Ladungsaufkommen im HLV steigt je nach Standort bis zu 100% bis 2030
 - „Dreieck“ HB-HH-H bereits heute ohne benötigte Kapazitätsreserven
 - HLV fließt primär v/n Süden und Süd-Osten, betrieblich v/n HB/BHV/WHV immer Richtung Osten
- **... prägen gemeinsame Definition der Kriterien „Verkehr“**
 - Realisationszeit: Zeitraum, in dem der Markt (SGV, SP(N)V) durch eine fertiggestellte, betriebsbereite Variante weitere Kapazität zur Verfügung gestellt bekommt
 - Schrittweise Inbetriebnahme: In Abhängigkeit möglicher Teilinbetriebnahmen bekommt der Markt neue Kapazität
 - Verkehrsnutzen: Anzahl zusätzlich fahrbarer Züge (je Zeiteinheit). SPNV: Zusätzlich Anzahl zusätzlich erreichbarer Bahnhöfe
 - Lösung für Bahnknoten: Fähigkeit, die vsl. deutlich und zeitnah wachsenden Verkehre in N-S- oder O-W-Richtung abzufahren unter Umfahrung oder baulichen Anpassung der bereits heute kritischen Bahnknoten

9

DIALOGFORUM SCHIENE NORD **Überblick**

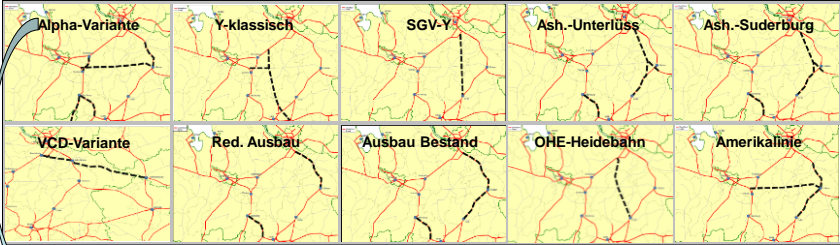
Marktentwicklung und Kapazitätsbedarfe

Gemeinsame Kriterien „Verkehr“

Berücksichtigte Trassenvarianten

Vergleichende Einordnung der Trassenvarianten

DIALOGFORUM SCHIENE NORD **Variantendiskussion – Alpha-Trasse und weitere Trassenvarianten**



Alpha-Variante	Y-klassisch	SGV-Y	Ash.-Unterlüsse	Ash.-Suderburg
VCD-Variante	Red. Ausbau	Ausbau Bestand	OHE-Heidebahn	Amerikalinie

■ Trassenvarianten neben dem Alpha

- Y-Trasse „klassisch“
- SGV-Y („I“): 2gl. NBS 95km CE - Maschen
- Ausbau Bestand: 4gl. Maschen-UE, 3gl. UE-CE
- Reduzierter Ausbau Bestand: 4gl. Maschen-UE, keine ABS UE-CE

■ Trassenvarianten neben dem Alpha

- NBS+ABS Ashausen-Unterlüsse (64km)
- NBS+ABS Ashausen-Suderburg (59km)
- Amerikalinie (1gl. ABS, 97km)
- OHE + Heidebahn (Quasi-NBS)
- VCD Variante (Quasi-NBS)
 - A (Quasi-NBS)
 - B (Quasi-NBS)

11

DIALOGFORUM SCHIENE NORD **Variantendiskussion – Alpha-Trasse im Mittelpunkt**

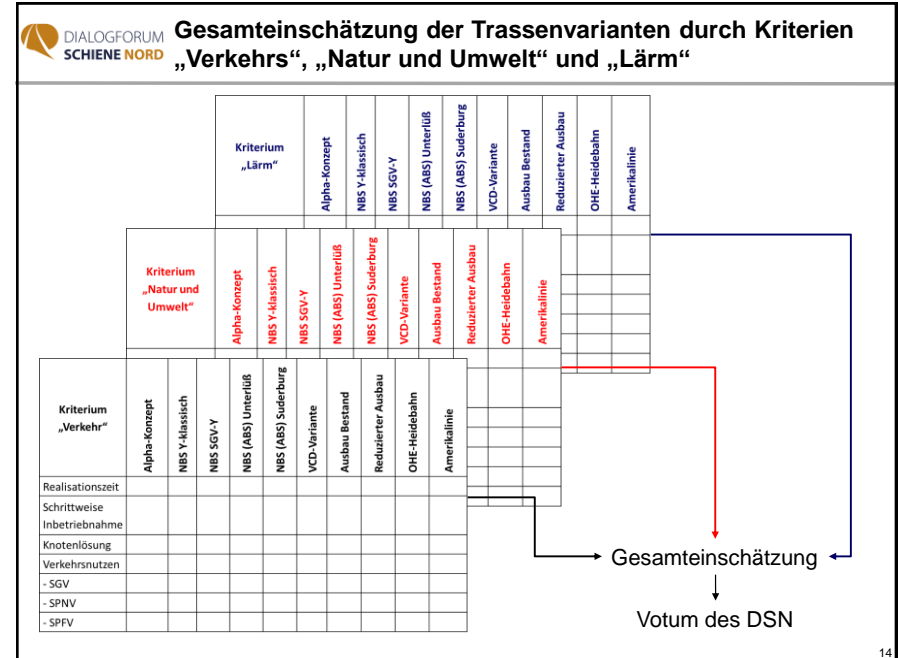
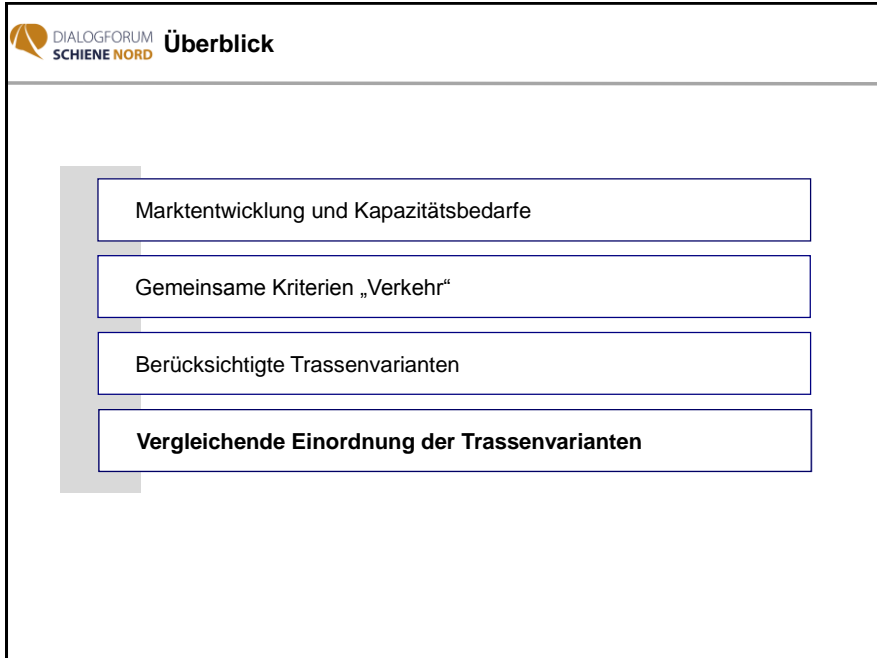
■ „Alpha“ (I)


- Struktur nicht endabgestimmt
 - ROW-VER (2gl. ABS)
 - LG-UE (3gl. ABS)
 - NI-WUN (ABS)
 - Amerikalinie (1gl. ABS)
 - Nienburg-Minden nicht mehr
- Schnittstellen zum Bestandsnetz
 - evb BHV-Bremervörde-ROW
 - DB Ostabfuhr HH-Wittenberge Ri Magdeburg – „Ostkorridor“
 - Überwerfungsbauwerke in VER und HH-Wilhelmsburg
- Elemente ausreichend?
 - Amerikalinie bisher 1gl geplant
 - UE-LG bisher als 3gl. ABS

■ Alpha“ (II)

- Verkehrlicher Nutzen Amerikalinie
 - Bremer Hinterlandverkehr für 2030 +50% (+60 Güterzüge tgl.)
 - SPNV 2015 ≠ 2030 (<20 Züge)
 - JadeWeserPort Planzahlen (36) HLV 2030 vsI. zu klein
- Kosten-Nutzen-Index
 - It. BVU bislang <1
 - Alpha strukturbedingt bisher „schlechter“ berechnet als für andere Varianten
 - Neuberechnung noch im laufenden DSN
- Arbeitsgruppe „Optimierung“ 3. Sitzung am 6.10. u.a. zum KNI

12



 **Vielen Dank für Ihre Aufmerksamkeit!**
